

HOHLZYLINDER

BETEX NSHS Serie, Federrückzug, einfachwirkend



12 - 100

Leistung (Tonnen)

8 - 160

Hub mm

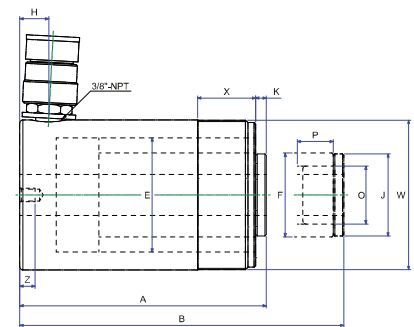
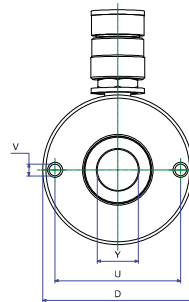
700

Max. Betriebsdruck (bar)

Verwendung in Kombination mit unseren Hydraulikpumpen und Zubehör.

Serie BETEX NSHS

- Alle Zylinder sind einfachwirkend mit Federrückzug.
- Hartverchromte, gehärtete Kolben.
- Zylinderinnenseite ist gewalzt.
- Außenseite sandgestrahlt mit schwarzer Nitrid-Beschichtung.
- Alle Modelle mit weiblicher Kupplung und Staubkappe.



Zylinderbohrung

Typ	Leistung Tonnen	Hub mm	Öl- vol. cm ³	Einbauhöhe mm		D ø mm	E ø mm	F ø mm	H mm	J mm	K mm	O ø mm	P mm	U mm	V ø mm	W ø mm	X mm	Y ø mm	Z mm	Gewicht kg	
				A	B																
				Min.	Max.																
NSHS 120	12	8	14,8	60	68	73	54,1	35	12,5	-	-	3/4"-16	16	50,8	5/16"-18	2 3/4"-16	33	19,5	9	1,5	
NSHS 121	12	42	79	120	162	73	55	35	19	-	-	-	-	50,8	5/16"-18	2 3/4"-16	33	19,5	12,7	3	
NSHS 123	12	76	143,2	184	260	73	55	35	19	-	-	-	-	50,8	5/16"-18	2 3/4"-16	33	19,5	12,7	4,2	
NSHS 202	20	51	173	162	213	98,5	75	55	19	54	7	1 9/16"-16	25	82,6	3/8"-16	3 7/8"-12	38	27	9,4	7,5	
NSHS 206	20	155	527	306	461	98,5	75	55	19	54	7	1 9/16"-16	25	82,6	3/8"-16	3 7/8"-12	38	27	9,4	13,5	
NSHS 302	30	65	310	178,5	243,5	117	90	65	21,5	59,9	0,5	1 7/8"-16	25	92	3/8"-16	4 1/2"-12	42	34	14	11	
NSHS 306	30	160	763	330	490	117	90	65	21,5	59,9	0,5	1 7/8"-16	25	92	3/8"-16	4 1/2"-12	42	34	14	20,4	
NSHS 603	60	76	680	247,5	323,5	158,6	125	90	32	89	12,5	2 3/4"-16	25	130	1/2"-13	6 1/4"-12	50	54	14	26,4	
NSHS 606	60	152	1360	323,5	475,5	158,6	125	90	32	89	12,5	2 3/4"-16	25	130	1/2"-13	6 1/4"-12	50	54	14	34	
NSHS 1003	100	76	1085	254	330	213	165	125	38	125	14	4"-16	30	178	5/8"-11	8 3/8"-12	60	79	19	50,1	