



### Pourquoi utiliser un activateur ou un primaire LOCTITE ?

Henkel offre une gamme complète d'activateurs et de primaires fournissant des solutions pour les technologies d'adhésion LOCTITE suivantes :

#### 1. Activateurs/primaires LOCTITE pour collage instantané (Cyanoacrylates)

Appliqués avant l'adhésif, les primaires LOCTITE permettent d'améliorer l'adhérence aux substrats. Pour les substrats plastiques à faible énergie de surface, par ex. les polyoléfines, le PP et le PE, une meilleure adhérence sera obtenue avec le produit LOCTITE 770/7701.

Les activateurs LOCTITE permettent d'augmenter la vitesse de polymérisation. Ils sont généralement appliqués avant l'adhésif. Les activateurs à base d'heptane ont une longue durée de vie sur les pièces et offrent un bon rendu esthétique du plan de joint. Ils sont également adaptés pour les plastiques sensibles aux fissures de contrainte. Les activateurs peuvent également être appliqués après l'adhésif, par exemple pour polymériser l'adhésif excédant. Ils offrent une apparence esthétique excellente, en évitant les traces blanches produites par les adhésifs instantanés.

#### 2. Activateurs LOCTITE pour acryliques modifiés

Les activateurs LOCTITE pour acryliques modifiés sont nécessaires pour commencer le processus de polymérisation. L'activateur est généralement appliqué sur une pièce et l'acrylique modifié sur l'autre pièce. Le processus de polymérisation commence dès lors que les deux pièces sont assemblées. Le temps de fixation dépend de l'adhésif, du substrat et de la propreté des surfaces.

#### 3. Activateurs LOCTITE pour freinage des filetages, étanchéité des raccords filetés et de la tuyauterie, étanchéité des plans de joint, fixation et acryliques anaérobies

Les activateurs LOCTITE pour ce groupe d'adhésifs permettent d'augmenter la vitesse de polymérisation des produits. Ils sont recommandés pour les applications sur les métaux passifs tels que l'acier inoxydable, les surfaces plaquées ou passivées. Les activateurs sont disponibles avec ou sans solvant.



### Pourquoi utiliser un produit de traitement des surfaces LOCTITE ?

La gamme de produits de traitement de surface LOCTITE offre des solutions pour tous les types de traitement ou de préparation des surfaces. Tous les produits sont faciles à utiliser et donc parfaitement adaptés à la maintenance et aux lignes de production.

#### 1. Protection des équipements de soudage

Protéger la buse et la pointe de contact de projections de soudure et assurer le soudage ininterrompu

#### 2. Antiglisant de courroies

Empêcher le glissement et augmenter le frottement de tous les types de courroies.

#### 3. Revêtement contre la rouille

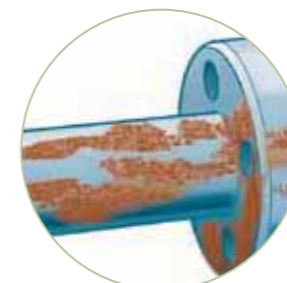
Conversion de la rouille en une base stable – les surfaces traitées peuvent être peintes.

#### 4. Protection des pièces contre la corrosion

Protection des surfaces contre la corrosion – produits séchant et non séchant.

#### 5. Repère d'inviolabilité

Détecter visuellement les mouvements des pièces ajustées.



### Pourquoi utiliser un produit de réparation d'urgence LOCTITE ?

Quel que soit votre environnement de travail, des situations d'urgences imprévisibles peuvent arriver, nécessitant la plupart du temps une solution en un très bref délai. Notre gamme de produits de réparation d'urgence vous permet de limiter les temps d'indisponibilité et de réduire les coûts liés. Tous ces produits sont simples d'utilisation, pour vous permettre de résoudre rapidement ces problèmes. Certains d'entre eux vous permettront même de rendre vos équipements plus fiables qu'ils ne l'étaient.

#### 1. Remplacement des joints toriques

Les joints toriques peuvent être créés sur mesure à la demande, réduisant les besoins en stockage.

#### 2. Débloquer les pièces corrodées

Dégrippe les pièces rouillées, corrodées et grippées par un effet de choc thermique par le froid.

#### 3. Détection des fuites

Système facile à appliquer pour détecter les petites fuites sur les tuyaux en fer, en cuivre ou en plastique.

#### 4. Rebouchage des fuites

Idéal pour les réparations d'urgence de réservoirs, conduites et pièces moulées sans avoir à remplacer les pièces.

#### 5. Gainage

Pour la réparation immédiate et la protection de différents matériaux.

# Préparation de surface

## Tableau de sélection des produits



	Traitement antirouille	Protection anticorrosion			Protection des équipements de soudage	Repère d'inviolabilité		Antiglissant de courroies
		Court terme	Long terme		Long terme	Usage général	Composants électroniques	
		Prévention de la rouille instantanée	Métaux ferreux		Usage général			
			Séchant		Non séchant			
Solution	LOCTITE SF 7500	LOCTITE SF 7515	LOCTITE SF 7800	LOCTITE SF 7803	LOCTITE SF 7900 Ceramishield	LOCTITE SF 7414	LOCTITE SF 7400	LOCTITE SF 8005
<b>Description</b>	Traitement antirouille	Prévention de la rouille instantanée	Aérosol au zinc	Revêtement de protection des métaux	Revêtement de protection en céramique, sans silicone	Détection des mouvements des pièces	Détection des mouvements des pièces	Aérosol liquide
<b>Couleur</b>	Noir mat	Liquide ambré	Gris	Blanc	Blanc	Bleu	Rouge	Jaune clair
<b>Plage de températures de service</b>	-	-	-50 à +550 °C	-30 à +60 °C	-	-35 à +145 °C	-35 à +145 °C	-
<b>Conditionnements</b>	Bidon de 1 l	5 l, 20 l	Aérosol de 400 ml	Aérosol de 400 ml	Aérosol de 400 ml	50 ml	20 ml	Aérosol de 400 ml
	<p><b>LOCTITE SF 7500</b> <b>Traitement antirouille</b></p> <ul style="list-style-type: none"> <li>• Convertit la rouille existante en une base stable</li> <li>• Protège les surfaces contre la corrosion</li> <li>• Une fois polymérisé, le produit agit comme primaire et peut être peint</li> <li>• Pour canalisations métalliques, vannes, raccords, réservoirs de stockage, barrières, garde-corps, convoyeurs, bâtiments et matériel agricole</li> </ul>	<p><b>LOCTITE SF 7515</b></p> <ul style="list-style-type: none"> <li>• Prétraitement des grandes surfaces, permettant jusqu'à 48 heures de protection contre la rouille instantanée</li> </ul>	<p><b>LOCTITE SF 7800</b> <b>Aérosol au zinc</b></p> <ul style="list-style-type: none"> <li>• Excellente protection cathodique contre la corrosion sur les métaux ferreux</li> <li>• Restaure la protection des pièces galvanisées</li> <li>• Applications usuelles : Retouche des pièces métalliques après soudure, protection longue durée des assemblages métalliques</li> </ul>	<p><b>LOCTITE SF 7803</b> <b>Revêtement de protection pour métaux en aérosol</b></p> <ul style="list-style-type: none"> <li>• Revêtement non séchant qui n'adhère pas</li> <li>• Assure une protection longue durée contre la corrosion</li> <li>• Pour le fer, l'acier, les tôles d'acier, les canalisations, les moules, les machines et les installations stockées en extérieur</li> </ul>	<p><b>LOCTITE SF 7900 Ceramishield</b></p> <ul style="list-style-type: none"> <li>• Empêche l'adhérence des projections de soudure</li> <li>• Fournit une protection à long terme des équipements de soudage et assure une fiabilité continue des processus</li> <li>• Excellente adhérence à la surface</li> <li>• Élimine les besoins de nettoyage</li> </ul>	<p><b>LOCTITE SF 7414</b> <b>Repère d'inviolabilité</b></p> <ul style="list-style-type: none"> <li>• Détecter visuellement les mouvements des pièces ajustées</li> <li>• Utilisation pour les raccords, goujons, écrous, etc.</li> <li>• Bonne adhérence aux métaux</li> <li>• Non corrosif</li> <li>• Utilisable dans les applications extérieures</li> </ul>	<p><b>LOCTITE SF 7400</b> <b>Repère d'inviolabilité</b></p> <ul style="list-style-type: none"> <li>• Détecter visuellement les mouvements des pièces ajustées. Marquer les points de réglage ou marquer les composants ayant été réglés ou testés</li> <li>• Utilisation pour les équipements électroniques</li> <li>• Bonne adhérence sur une large gamme de substrats</li> </ul>	<p><b>LOCTITE SF 8005</b> <b>antiglissant de courroies</b></p> <ul style="list-style-type: none"> <li>• Evite le patinage</li> <li>• Améliore le coefficient de friction de tous types de courroie</li> <li>• Prolonge la durée de vie des courroies</li> </ul>