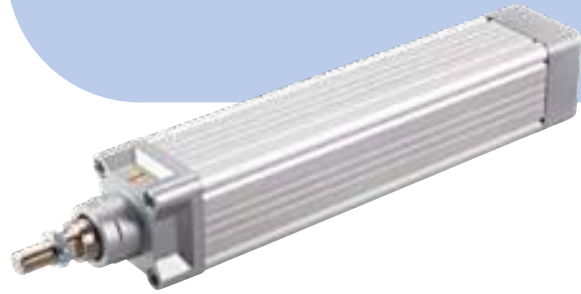


CASM-63

Lineareinheiten

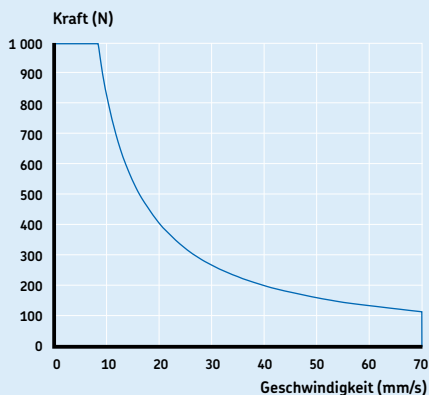


Technische Daten

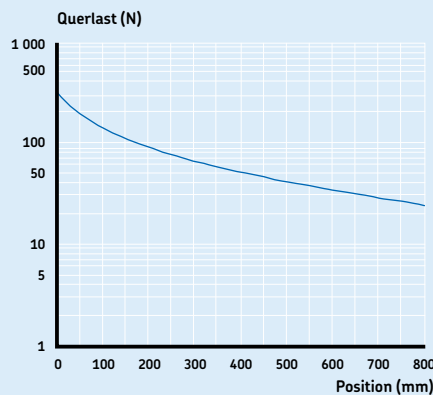
	Einheit	CASM-63-LS	CASM-63-BN	CASM-63-BF
Spindeltyp	–	Gleitspindel	Kugelrollspindel	Kugelrollspindel
Spindeldurchmesser	mm	20	20	20
Spindelsteigung	mm	4	10	20
Max. dynamische Kraft	N	1 000	5 400	2 800
Max. statische Kraft	N	3 700	5 400	5 400
Max. Geschwindigkeit	mm/s	70	530	1 060
Hub	mm	100 bis 800	100 bis 800	100 bis 800
Max. Eingangsdrehmoment	Nm	3	11,5	11,5
Max. Drehzahl	min ⁻¹	1 050	3 200	3 200
Max. Beschleunigung	m/s ²	1	6	6
Einschaltdauer	%	60	100	100
Lebensdauer L ₁₀	km	100	Siehe Diagramm	Siehe Diagramm
Wiederholgenauigkeit	mm	± 0,07	± 0,01	± 0,01
Umgebungstemperatur	°C	0 bis +50	0 bis +50	0 bis +50
Feuchtigkeit	%	95	95	95
Schutzart	IP	54S	54S	54S

* Die Drehzahl und das Drehmoment des Motors müssen gegebenenfalls limitiert werden

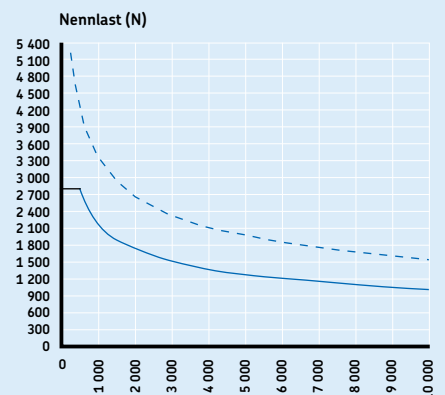
Leistungsdiagramme CASM-63



Geschwindigkeit/Kraft – Diagramm CASM-63-LS
Keine Begrenzung für Kugelumlaufspindeln
(max. Kraft bei max. Geschwindigkeit).

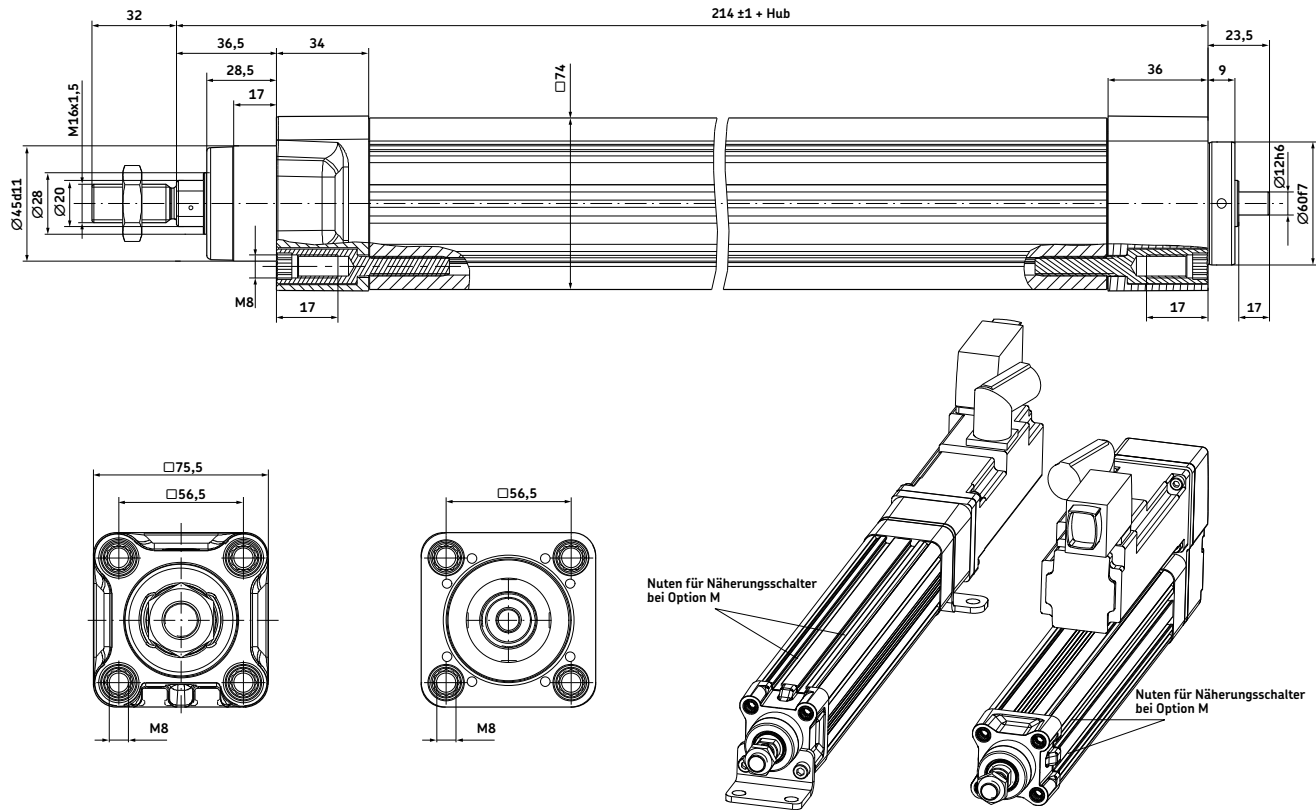


Querlastdiagramm
Die Querlast wirkt rechtwinklig zur
Bewegungsrichtung.



Lebensdauer Diagramm
Lebensdauer (Km)
--- CASM-63-BN
— CASM-63-BF

Maßzeichnung



Bestellcode

C A S M - 6 3 - [] - 0 [] [] A [] - 0 0 0

Typ

Gewindetrieb:

Gleitspindel 20x4 mm
Kugelrollspindel 20x10 mm
Kugelrollspindel 20x20 mm

LS
BN
BF

Hub:

100 mm
200 mm
300 mm
400 mm
500 mm
600 mm
700 mm
800 mm

100
200
300
400
500
600
700
800

Optionen¹⁾:

Motor, Adapter und Anbauteile separat geliefert
Motor, Adapter und Fussmontagewinkel²⁾ vormontiert (Siehe Position der Nuten auf obenstehender Zeichnung)

A
M

1) Motor, Adapter und Anbauteile sind separat zu bestellen
2) Fussmontagewinkel nur bei axialen Antrieben vormontiert

