



ihb News 2021Q3 - ... kein Stress mehr mit der Ex ... !

... Schutzbeschichtungen für den antistatischen Bereich - alles aus einer Hand von CHESTERTON® ... !

Antistatischer Boden mit rutschfesten Eigenschaften

Nach einem 6-jährigen Betrieb zeigte der **auf einem Metallträger beschichteten Industrieboden** **schwere Schäden** aufgrund **hoher mechanischer Beanspruchung, chemischer Angriffe** und **Wasserinfiltrationen**.

Die Wahl fiel auf ein kombiniertes System diverser **A.W. Chesterton Company - Markenprodukte**, um dem Boden **Haltbarkeit, chemische / mechanische Stabilität und Beständigkeit** zu verleihen.

Antistatische Eigenschaften waren absolut erforderlich, dies um die **ATEX-Normen** zu erfüllen.

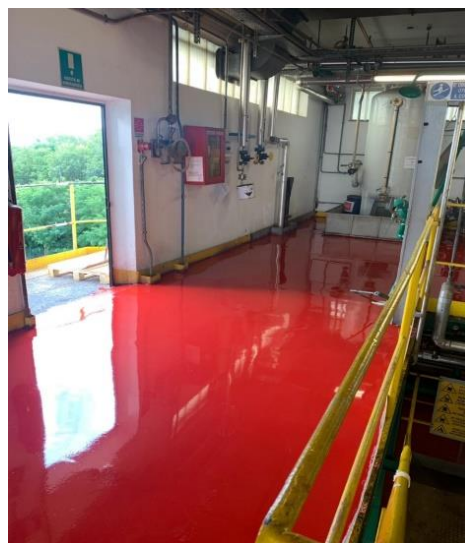
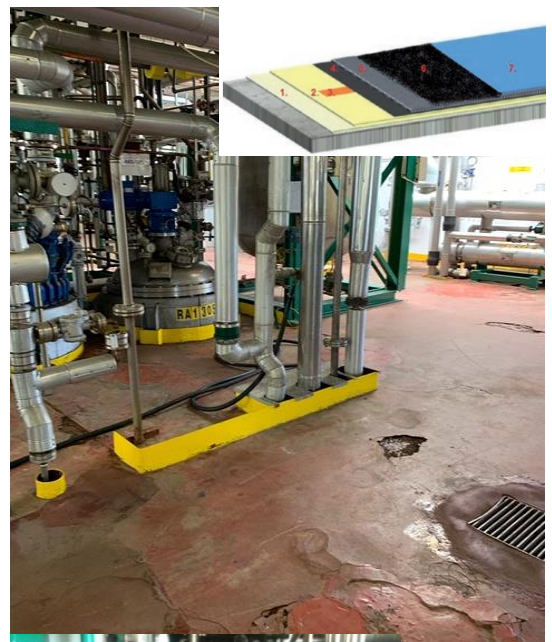
Vorbereitungsarbeiten

Nach Abriss des vorhandenen Polyurethanbodens, konnte, dank dem Einsatz des **Rostumwandlers Chesterton 763**, der Boden bereits **24h nach der Behandlung** gewaschen und **anschliessend weiterbearbeitet** werden.

Als erster **Schritt** kam eine **elastic Floor Glasfaser - Gitterverstärkungen**, um die **Oberfläche auszugleichen** und für den **antistatischen Boden** vorzubereiten.

nach dem **Auflegen des Kupferbandes** wurde die entsprechend **leitfähige Schicht** aufgebracht,

bevor, als letzter Schritt, der **selbstnivellierende Synthofloor**, nach Kundenwunsch in **RAL 3013 (Tomatenrot)** noch angepasst wurde ... 😊





Imhof Häusermann AG bietet der Kundschaft Zugriff auf ein breites Sortiment ... etwa das Beschichtungsortiment für Beton der Premiummarke ARC®

EPC-Beton-Beschichtungssystemen

Hier einige typische Anwendungsbereiche vs. Eignung der entsprechenden ARC®-Produkte:

	Unterguss für Neigungen	Unterguss für Planierung	Sekundäre Auffangbecken für aus- laufene Chemikalien	Werkstatt-/ Maschinenraumböden	Reinraumböden	Galvanisierungsräume	Verkehrsflächen	Nahrungsmittelverarbeitung/ -verpackung	Primäre Chemikalienauffangbecken	Sekundäre Chemikalien- auffangbecken	Bodenabflüsse	Akkuladeräume	Umkleidekabinen/ Duschräume	Rutschfeste Oberflächen mit Körnungsmittel	Flaschenabfüllstraßen	Pumpensockel	Fertigungs-/Produktions- hallenböden	Mannlöcher/Abwassersysteme
791*	✓+	✓+	✓+	✓		✓+	✓	✓	✓+	✓+	✓+	✓+			✓+	✓+	✓+	✓+
988*			✓+	✓+		✓+	✓	✓	✓+	✓+	✓+	✓+				✓+	✓+	
NVE*			✓+	✓+		✓+	✓	✓	✓+	✓+	✓+	✓+				✓+	✓+	
CS2**			✓+	✓+	✓	✓+	✓	✓	✓+	✓	✓+	✓+	✓	✓	✓	✓+	✓	✓
CS4**			✓+	✓+	✓+	✓+		✓+	✓+	✓+	✓+	✓+	✓+	✓+	✓+	✓+	✓+	
NVE VC**			✓+	✓+	✓+	✓+		✓+	✓+	✓+	✓+	✓+	✓+	✓+	✓+	✓+	✓+	

* Sind Betondeckschichten für mechanische und chemische Belastung

** Sind dünne Betondeckschichten zum Schutz vor Chemikalien

Moderate chemische Belastung

Starke chemische Belastung



Gerne unterstützen wir Sie dabei, gemeinsam mit Ihnen ein entsprechend passendes Produkt zu finden.

Sprechen Sie uns an:

Sie haben Interesse an **Beton-Beschichtungssystemen** aus dem Hause CHESTERTON® und wünschen ein Angebot / weitere Infos dazu? Senden Sie uns einfach Ihre Anschrift per Email ihb@ihb.ch oder per Fax +41 61 313 24 77 ...

Name: _____ eMail: _____
 Abteilung: _____ Funktion: _____
 Firma: _____ www: _____
 Strasse: _____ Tel. _____
 PLZ/Ort: _____ Fax: _____

... und wir werden uns so bald wie möglich mit Ihnen in Verbindung setzen. Besten Dank!