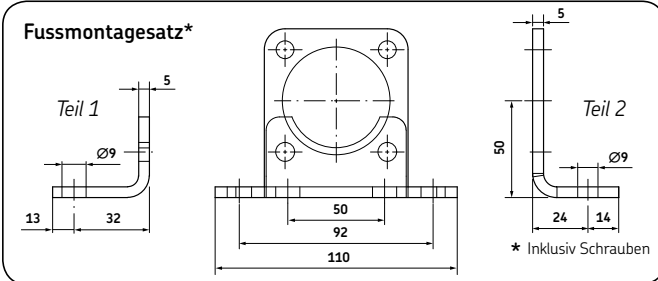


CASM-63

Zubehör

Fussmontagesatz*



* Inklusiv Schrauben

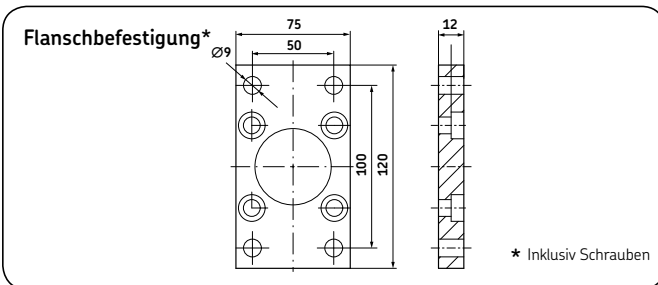


Anmerkung: Der Fussmontagesatz verlängert den Axial-Antrieb um 5 mm

Bestellnr.
ZBE-375501-63
Für Parallel-Antrieb
(2x Teil 1)

Bestellnr.
ZBE-375507-63
Für Axial-Antrieb
(Teil 1 + Teil 2)

Flanschbefestigung*

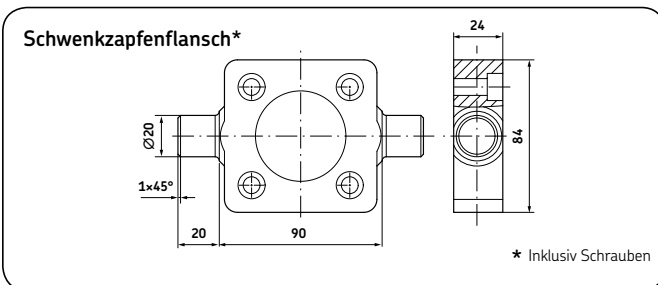


* Inklusiv Schrauben



Bestellnr.
ZBE-375502-63

Schwenkzapfenflansch*

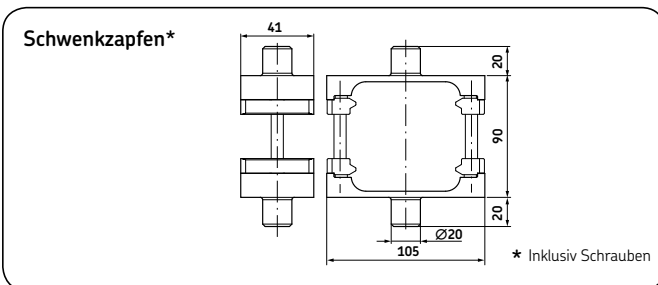


* Inklusiv Schrauben



Bestellnr.
ZBE-375503-63

Schwenkzapfen*

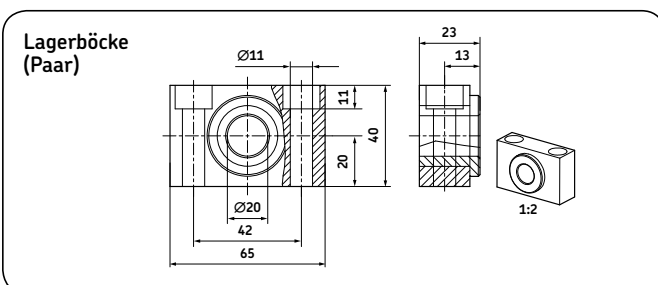


* Inklusiv Schrauben



Bestellnr.
ZBE-375508-63

Lagerböcke (Paar)



1:2

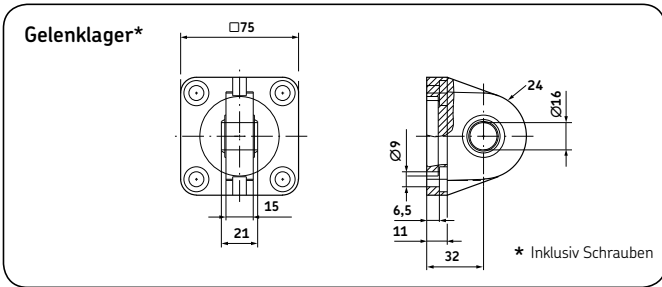
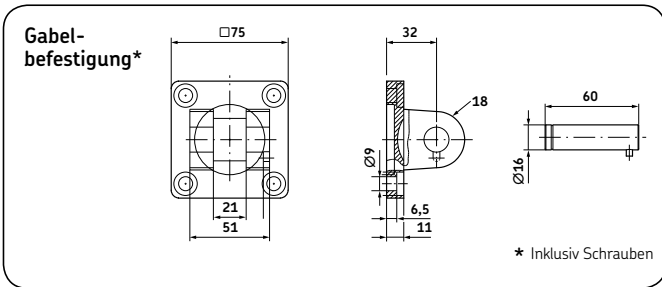


Bestellnr.
ZBE-375509-63

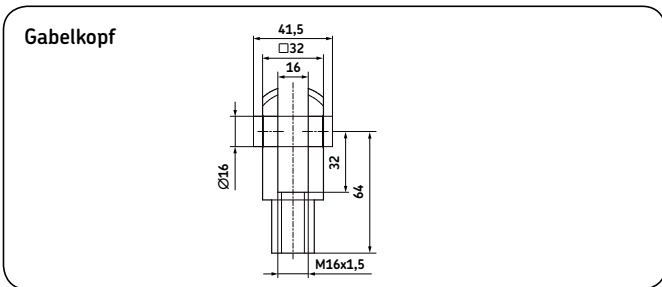
Anmerkung: Für die Verwendung mit dem Schwenkzapfen oder Schwenkzapfenflansch



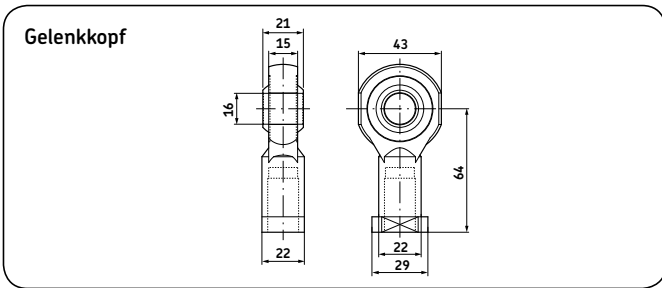
Bestellnr.
ZBE-375504-63
Nur für Parallel-Antrieb



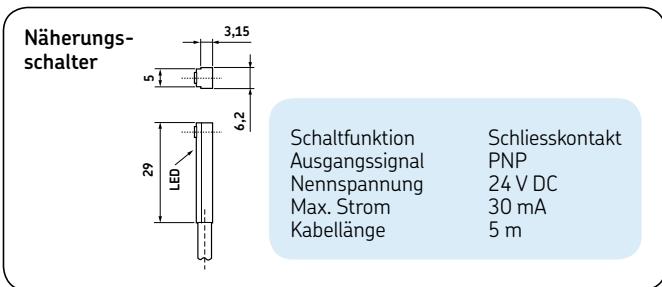
Bestellnr.
ZBE-375506-63
Nur für Parallel-Antrieb



Bestellnr.
ZBE-375510-63



Bestellnr.
ZBE-375511-63



Bestellnr.
ZSC-375525-N0

© SKF ist eine eingetragene Marke der SKF Gruppe.

© SKF Gruppe 2011

Nachdruck, auch auszugsweise, nur mit unserer vorherigen schriftlichen Genehmigung gestattet. Die Angaben in dieser Druckschrift wurden mit größter Sorgfalt auf ihre Richtigkeit hin überprüft. Trotzdem kann keine Haftung für Verluste oder Schäden irgendwelcher Art übernommen werden, die sich mittelbar oder unmittelbar aus der Verwendung der hier enthaltenen Informationen ergeben.

PUB MT/P8 12192 DE · September 2011

