



Warum LOCTITE Aktivatoren oder Primer?

Henkel bietet eine komplette Palette an Aktivatoren und Primern für Lösungen bei folgenden LOCTITE Klebstofftechnologien:

1. LOCTITE Aktivatoren/Primer für Sofortklebstoffe (Cyanacrylate)

LOCTITE Primer werden zur Verbesserung der Haftung auf der Oberfläche eingesetzt. und vor dem Klebstoff aufgetragen. Bei Kunststoffoberflächen mit geringer Oberflächenspannung, z. B. Polyolefinen (PP, PE), wird die optimale Haftung mit LOCTITE 770 / 7701 erzielt.

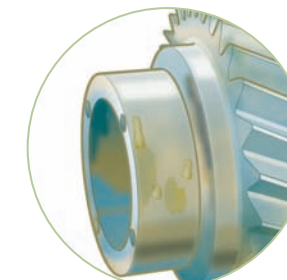
LOCTITE Aktivatoren dienen zur Beschleunigung des Aushärtvorgangs. Sie werden meist vor dem Klebstoff aufgetragen. Heptan-basierte Aktivatoren haben eine lange offene Zeit und bieten eine gutes optisches Erscheinungsbild der Klebefuge. Sie sind auch für Kunststoffe mit Neigung zur Spannungsrissbildung geeignet. Aktivatoren können auch nach dem Klebstoff aufgetragen werden, z. B. zum Aushärten von Klebstoffüberschüssen. Sie sorgen für ein ausgezeichnetes optisches Erscheinungsbild, weil weiße Verfärbungen von Sofortklebstoff vermieden werden.

2. LOCTITE Aktivatoren für modifizierte Acrylate

LOCTITE Aktivatoren für modifizierte Acrylate werden zur Initiierung des Aushärtvorgangs benötigt. In der Regel wird der Aktivator auf eine Fügefläche aufgebracht und das modifizierte Acrylat auf die andere. Das Aushärten beginnt nach dem Zusammenfügen der Teile. Die Zeit bis zur Erreichung der Handfestigkeit hängt von Klebstoff, Werkstoff und Temperatur ab.

3. LOCTITE Aktivatoren für Klebstoffe zum Schraubensichern, Gewindedichten, Flächendichten, Fügen von Welle-Nabe-Verbindungen und für anaerob härtende Acrylate

LOCTITE Aktivatoren für diese Klebstoffgruppe dienen zur Beschleunigung der Aushärtung dieser Produkte. Sie werden für Anwendungen auf passiven Oberflächen wie Edelstahl, plattierte oder passivierte Metalle empfohlen. Aktivatoren sind als lösungsmittelbasierte oder lösungsmittelfreie Produkte erhältlich.



Warum LOCTITE Produkte zur Oberflächenbehandlung?

Das LOCTITE Portfolio für Oberflächenbehandlungsprodukte bietet Lösungen für alle Arten von Behandlungs- bzw. Vorbereitungsprozessen. Alle Produkte sind einfach anzuwenden und deshalb ideal geeignet für Wartungsaufgaben und in der Serienproduktion.

1. Schutz von Schweißgeräten

Schützt Gasdüsen und Schweißspitzen gegen Schweißspritzer für eine komplette Produktionsschicht unterbrechungsfreies Schweißen ohne Ausfallzeiten

2. Keilriemenspray

Verhindert Rutschen und verbessert die Haftung bei allen Arten von Riemen

3. Rostumwandler

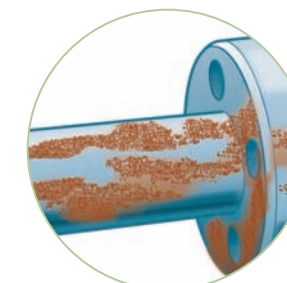
Umwandlung von Rost in einen stabilen Untergrund – behandelte Oberfläche kann überlackiert werden

4. Korrosionsschutz

Schutz von Oberflächen gegen Korrosion – trocknende und nichttrocknende Produkte verfügbar

5. Manipulationssicherung

Visuelle Erkennung von Bewegungen bei justierten Teilen



Warum LOCTITE Produkte zur Notfallreparatur?

Ganz gleich, wie Ihr Arbeitsumfeld aussehen mag, überall können unvorhersehbare Situationen und Notfälle eintreten, für die in den meisten Fällen innerhalb kürzester Zeit eine Lösung gefunden werden muss. Unser Produktprogramm für Notfallreparaturen hilft Ihnen, wenn es darum geht, unnötige Ausfallzeiten und Kosten zu vermeiden. Alle Produkte sind einfach zu verarbeiten, damit sie Notfälle schnell aus der Welt schaffen können. Und nicht nur das, einige helfen Ihnen sogar, die Zuverlässigkeit Ihrer Industrieanlagen zu verbessern.

1. Ersatz von O-Ringen

O-Ringe können jederzeit bei Bedarf hergestellt werden, so dass keine Lagerhaltung mehr erforderlich ist.

2. Lösen von korrodierten Teilen

Lösen von verrosteten, korrodierten und festgefressenen Teilen durch Schockfrost-Effekt.

3. Lecksuche

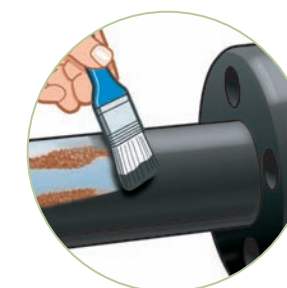
Einfach anzuwendendes System für die Lokalisierung von kleinen undichten Stellen in Eisen-, Kupfer- und Kunststoffrohren.

4. Abdichten von Leckstellen

Zum Abdichten von Tanks, Rohren und Gussteilen in Notfällen – kein Austausch von Teilen erforderlich.

5. Dicht- & Klebebänder

Sofortige Fixierung und Schutz von diversen Materialien.



Lösung

	Rost- umwandler	Korrosionsschutz			Schutz von Schweißgeräten	Manipulationssicherung	Keilriemenspray	
		Kurzzeit	Langzeit			Universeller Einsatz	Elektronische Bauteile	
		Verhindern von Flugrost	Eisenhaltige Metalle	Langzeit				
			Trocknender Schutzlack	Nicht trocknend				
	LOCTITE SF 7500	LOCTITE SF 7515	LOCTITE SF 7800	LOCTITE SF 7803	LOCTITE SF 7900 Ceramic Shield	LOCTITE SF 7414	LOCTITE SF 7400	LOCTITE SF 8005
Beschreibung	Rostumwandler	Verhindern von Flugrost	Zinkspray	Metall- Schutzbeschichtung	Silikonfreie keramische Schutzbeschichtung	Erkennung von Bewegungen bei verbundenen Teilen	Erkennung von Bewegungen bei verbundenen Teilen	Spray
Farbe	Mattschwarz	Bernsteinfarben, flüssig	Grau	Weiß	Weiß	Blau	Rot	Klar-gelb
Einsatztemperaturbereich	-	-	-50 bis +550 °C	-30 bis +60 °C	-	-35 bis +145 °C	-35 bis +145 °C	-
Gebindegrößen	1 l Dose	5 l, 20 l	400 ml Sprühdose	400 ml Sprühdose	400 ml Sprühdose	50 ml	20 ml	400 ml Sprühdose
	LOCTITE SF 7500 Rostumwandler <ul style="list-style-type: none"> Wandelt vorhandenen Rost in einen stabilen Untergrund um Schützt Oberflächen vor Korrosion Ausgehärtetes Produkt bildet ideale Grundierung für Lackierarbeiten Für Metallrohre, Ventile, Armaturen, Vorratsbehälter, Einzäunungen, Geländer, Transportbänder, Bau- und Landwirtschaftsmaschinen 	LOCTITE SF 7515 <ul style="list-style-type: none"> Vorbehandlung von großen Flächen, verhindert das Auftreten von Flugrost bis zu 48 Stunden 	LOCTITE SF 7800 Zinkspray <ul style="list-style-type: none"> Optimaler kathodischer Korrosionsschutz auf eisenhaltigen Metallen Wiederherstellung der Schutzschicht auf verzinkten Teilen Typische Anwendungen: Nachbehandlung von Metallteilen nach dem Schweißen, Langzeitschutz für Metallbaugruppen 	LOCTITE SF 7803 Metall-Korrosionsschutz Spray <ul style="list-style-type: none"> Nicht aushärtend, oberflächentrocken Erzielt Langzeit-Korrosionsschutz Für Teile aus Eisen und Stahl, Stahlbleche, Rohre, Gussformen, Maschinen und Anlagen, die im Freien gelagert werden müssen 	LOCTITE SF 7900 Ceramic Shield <ul style="list-style-type: none"> Verhindert Anhaften von Schweißspritzern Erzielt Langzeitschutz von Schweißgeräten und gewährleistet zuverlässige, unterbrechungsfreie Arbeitsprozesse Hervorragende Haftung der Beschichtung Keine Reinigungsprozesse erforderlich 	LOCTITE SF 7414 Erkennen von unberechtigten Eingriffen <ul style="list-style-type: none"> Visuelle Erkennung von Bewegungen bei justierten Teilen Für Armaturen, Bolzen, Muttern usw. Gute Haftung auf Metallen Keine korrosive Wirkung Auch für den Einsatz im Außenbereich geeignet 	LOCTITE SF 7400 Erkennen von unberechtigten Eingriffen <ul style="list-style-type: none"> Visuelle Erkennung von Bewegungen bei justierten Teilen, zur Markierung von Einstellpunkten bzw. Komponenten, die justiert oder getestet wurden Für elektronische Geräte Breites Haftspektrum 	LOCTITE SF 8005 Keilriemenspray <ul style="list-style-type: none"> Verhindert Rutschen Verbessert die Haftung bei allen Arten von Riemen Verlängert die Lebensdauer des Riemens