



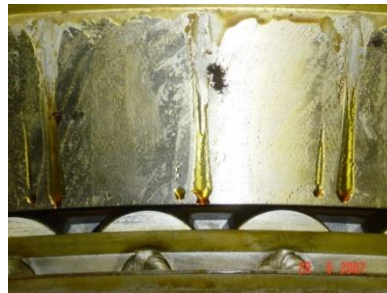
HERBST- WINTERAKTION



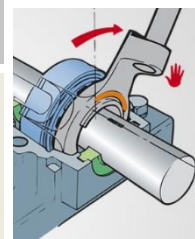
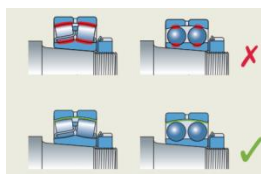
Wussten Sie, dass unsachgemässer Einbau von Wälzlagern und Verschmutzung für gegen 50% der verfrühten Wälzlagerausfälle verantwortlich ist...

Nehmen wir mal an, Sie stehen kurz vor den geplanten, jährlich erfolgenden Revisionsarbeiten an Ihren Produktionsanlagen, wo Sie folgende Herausforderungen antreffen könnten...

- ...schmutzige, schlecht zugängliche Stellen...
- ...veraltetes, teils verschlissenes Werkzeug...
- ...Wälzlager die ‚regelmässig‘ viel zu früh ausfallen...
- ...Beschädigungen der Gehäusesitze...
- ...Leckagen an Dichtungen...
- ...schlecht, oder nicht fluchtende Antriebe, Wellen oder Kardanwellen...
- usw...



Nun, dann haben wir womöglich ein gutes Angebot für Sie und Ihre Mannschaft, welches nur darauf wartet, durch Sie auf Herz und Nieren getestet zu werden!



Rechtzeitig auf die

Herbstsaison bieten wir Ihnen und Ihrem Team bis zum 30. Dezember 2022:

> TOP-Rabatt auf sämtliche SKF, KUKKO oder SIMATOOL Einbauwerkzeuge <

Sie haben Interesse am Sonderangebot und wünschen weitere Informationen dazu? Rufen Sie uns an unter Tel. +41 61 319 93 53, oder nennen Sie uns einfach Ihre Kontaktdaten und faxen Sie dieses Formular zurück an +41 61 313 24 77...

Name: _____ eMail: _____

Abteilung: _____ Funktion: _____

Firma: _____ www. _____

Strasse: _____ Tel. _____

PLZ/Ort: _____ Fax. _____

...und wir werden uns sobald wie möglich mit Ihnen in Verbindung setzen. Besten Dank!