

perma Schmiersysteme im Einsatz
Förderbandanlagen

Die Welt der automatischen Schmierung

perma[®]



Schmierung am laufenden Band

Förderbandanlagen werden nicht nur in den unterschiedlichsten Industriezweigen eingesetzt. Auch unter verschiedenen Umgebungsbedingungen, wie bei Wind und Wetter in Schotterwerken oder in hygienisch äußerst sensiblen Bereichen in der Lebensmittelindustrie, sind Förderbänder Grundlage für eine reibungslose und störungsfreie Prozesssicherheit. Bei der Schmierung der Antriebs- oder Umlenkrollen sind teilweise lange Wegstrecken zu überbrücken. Hinzu kommt, dass sich die Schmierstellen an schwer zugänglichen Stellen befinden und aufgrund der ständigen Bewegung eine Gefahrenquelle für das Instandhaltungspersonal sind. Die Zuführung von Schmierstoff ist oft nur schwierig oder unregelmäßig möglich. Werden die vorgegebenen Schmierintervalle jedoch nicht eingehalten, führt falsche oder unzureichende Schmierung der Lager an den Förderbändern zu Schäden oder dem Ausfall einer Anlage.

Automatische Schmiersysteme von perma-tec bewähren sich seit 1964 weltweit als geeignetes Hilfsmittel, um sowohl den wirtschaftlichen, als auch den technischen Ansprüchen an Förderbändern zu genügen. Darüber hinaus wird durch deren Einsatz die Arbeitssicherheit deutlich erhöht.

→ Die Herausforderung

Funktionierende Förderbänder sind die Grundlage eines reibungslosen Prozessablaufs. Um Anlagenausfälle zu vermeiden, ist eine optimale Schmierung trotz Schmutz, Staub oder starken Vibrationen notwendig. Zudem liegen die Schmierstellen oft stark vereinzelt.

- **Schmutz oder Wasser dürfen nicht in die Schmierstellen eindringen**
- **Eine optimale und regelmäßige Schmierung mit frischem Schmierstoff muss während der Betriebszeit gewährleistet sein!**



Die Einhaltung der geforderten Nachschmierintervalle bedeutet einen hohen Zeitaufwand. Nichteinhalten der Nachschmierfristen führt vorzeitig zu Beschädigung der Antriebs- oder Umlenkrollen. Ein schneller Verschleiß an diesen Lagern durch zu wenig Schmierstoff kann zu einem Ausfall des Förderbandes führen.

- **Ungeplante Anlagenstillstände erfordern zeit- und personalintensive Reparaturen**

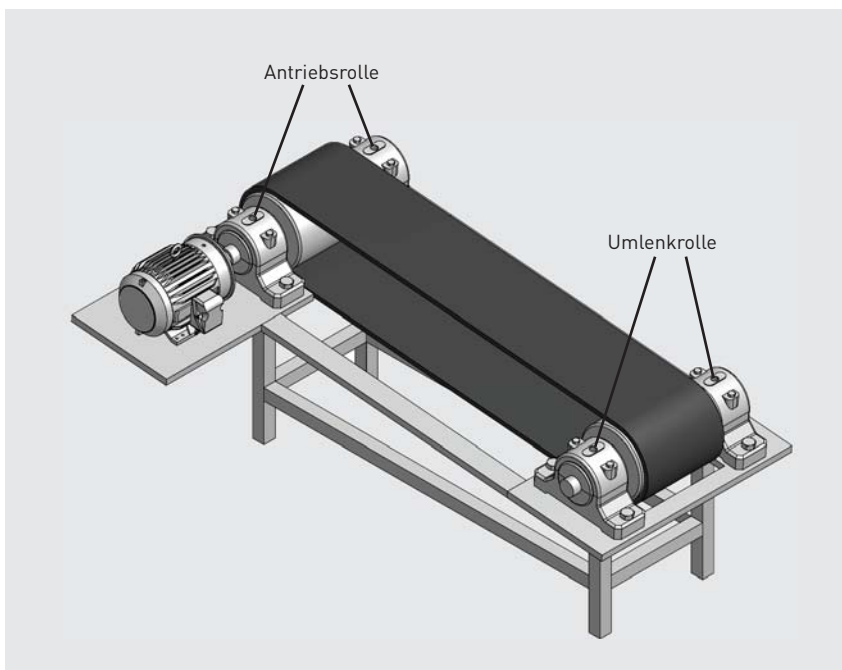


Nachschmierung in Bereichen, die schwer zugänglich sind oder die durch rotierende Teile eine Gefährdung der Mitarbeiter darstellen.

- **Arbeitssicherheit ist nicht gewährt!**
- **Hohes Unfallrisiko!**



Mögliche Schmierstellen an einem Förderband:



Förderbandmodell mit 4 Schmierstellen

Gefahr durch verschmutzte Schmierstellen.
Hier drohen Lagerschäden!

→ Die Lösung

perma CLASSIC / perma FUTURA

- Gehäuse: perma CLASSIC - Metall / perma FUTURA - Transparenter Kunststoff
- Elektrochemischer Antrieb / Fette und Öle
- Einsatztemperatur von 0 bis +40 °C
- Spendezeit bei 20 °C mit SF01: 1, 3, 6 oder 12 Monate
- Druckaufbau: Max. 4 bar
- Schmierstoffvolumen: 120 cm³

→ perma CLASSIC: durch Metallgehäuse ideal für den Einsatz in rauen Umgebungsbedingungen

→ perma FUTURA: korrosionsbeständig und daher in hygienisch sensiblen Bereichen einsetzbar



perma NOVA

- Gehäuse: Transparenter Kunststoff
- Elektrochemischer Antrieb / Fette und Öle
- Einsatztemperatur von -20 °C bis +60 °C
- Spendezeit: von 1 bis 12 Monaten, monatlich einstellbar
- Druckaufbau: Max. 6 bar
- Schmierstoffvolumen: 130 cm³

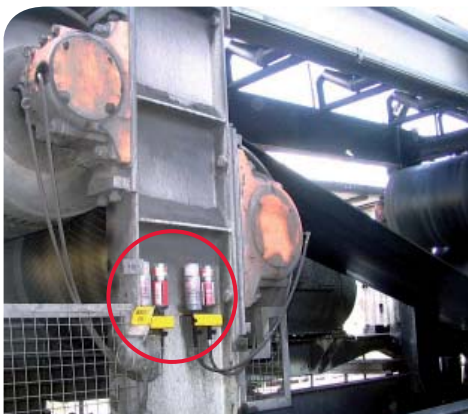
→ Elektronische Steuereinheit mit integrierter Temperaturkompensation



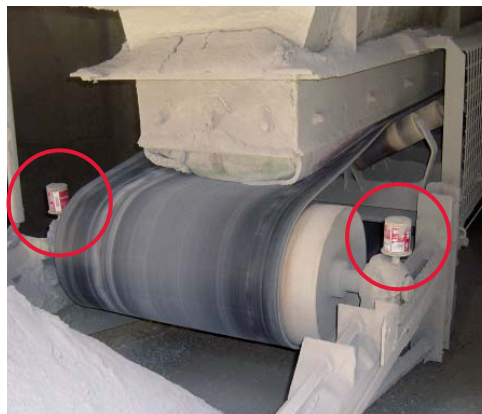
perma STAR VARIO

- Gehäuse: Transparenter Kunststoff
- Elektromechanischer Antrieb / Fette und Öle
- Einsatztemperatur von -10 °C bis +50 °C
- Spendezeit: 1, 3, 6, 12 Monate
- Druckaufbau: Max. 5 bar
- Schmierstoffvolumen: 60 cm³, 120 cm³, 250 cm³

→ Ein Antrieb für drei unterschiedlich große LC Einheiten



Schmiersystem:
perma STAR VARIO mit LC 250 cm³



Schmiersystem:
perma CLASSIC 120 cm³



Schmiersystem:
perma STAR VARIO mit LC 250 cm³

→ Ihr Nutzen

- Permanente und sichere Schmierung während des Maschinenbetriebs
- Optimale Versorgung der Schmierstellen, somit weniger Anlagenstillstände
- Aktiver Beitrag zu Umweltschutz und Arbeitssicherheit

Produkteigenschaften	Ihre Vorteile	Ihr Nutzen
wirtschaftlich		
perma CLASSIC / perma FUTURA: Kostengünstige, vollautomatische und zuverlässige Einzelpunktschmierung	→ - Versorgung der Schmierpunkte an Förderbändern mit geringem bis mäßigem Einpressdruck bei normalen Einsatztemperaturen	- Geringere Instandhaltungskosten - Höhere Anlagenverfügbarkeit
perma NOVA: Elektronische Steuereinheit mit integrierter Temperaturkompensation	→ - Gleichmäßige Schmierstoffspende auch bei niedrigen und hohen Umgebungstemperaturen - Steuereinheit mehrfach wiederverwendbar	- Temperaturunabhängige Funktionsweise - Kurzer ROI durch Reduzierung der Nachfolgekosten
perma STAR VARIO: 1, 3, 6 oder 12 Monate: Variable Spendezeiten mit elektromechanischem Antrieb	→ - Benötigte Schmierstoffmenge wird präzise gespendet - Mehrfach wiederverwendbare Antriebseinheit	- Erhöhte Prozesssicherheit - Einsatz amortisiert sich in kurzer Zeit
technisch		
perma CLASSIC: Metallgehäuse mit Außengewindedeckel aus Kunststoff	→ - Einfaches, robustes und zuverlässiges Schmiersystem mit Leerstandskontrolle	- Versorgung der Lagerschmierstellen auch bei rauen Umgebungsbedingungen
perma FUTURA: Transparentes und nicht korrosives Kunststoffgehäuse	→ - Einsatz in hygienisch sensiblen Bereichen - Füllstand des Schmierstoffs ist sichtbar	- Einhaltung von Hygiene- und Umweltvorschriften - Einfache, visuelle Füllstandskontrolle
perma NOVA: Elektronische Steuereinheit mit LCD Display und Drucktaster	→ - Monatliche Spendezeiteinstellung von 1 bis 12 Monaten - Spendezeit änderbar	- Einfach und variabel in der Handhabung und bei der Auswahl der präzisen Spendemenge
perma STAR VARIO: Batteriebetriebener Antrieb; drei unterschiedliche LC Einheiten	→ - Schneller Anbau, schwer zugängliche Stellen werden zuverlässig mit Schmierstoff versorgt	- Flexibilität durch verschiedene LC Einheiten mit unterschiedlichen Volumina - Einfache Nachrüstbarkeit
Großer Einsatzbereich aller perma Schmiersysteme	→ - Umfangreiches Anschluss- teilesortiment für jedes perma Schmiersystem	- Flexible und individuelle Einsatzmöglichkeiten
arbeitssicherheitstechnisch		
perma CLASSIC / perma FUTURA / perma NOVA: Ex-Schutz Zulassung	→ - Einsatz in ausgewiesenen Ex-Schutzzonen möglich	- Permanente Schmierung in Gefahrenbereichen
Flexible Handhabung und Einsatzbereiche aller perma Schmiersysteme	→ - Ermöglicht Schmierung schwer zugänglicher Schmierpunkte - Anbringen der Schmiersysteme außerhalb der Gefahrenzonen	- Erhöhung der Arbeitssicherheit - Minimierung des Unfallrisikos

perma Schmiersysteme an Förderbandanlagen

perma Produkte haben sich seit Jahrzehnten weltweit an Förderbändern bewährt. Sie garantieren eine zuverlässige automatische Nachschmierung.

Nutzen Sie alle Vorteile automatischer Schmiersysteme von perma-tec:

- 24 Stunden im Einsatz
- Einfache Installation
- Schneller Wechsel
- Geringer Platzbedarf
- Robuste Systeme – batteriebetrieben oder maschinengesteuert
- Bedarfsorientierte Einbringung des frischen Schmierstoffs in die Schmierstelle

perma-tec ist weltweit gefragter Partner in allen Industriebereichen:

- perma-tec ist Marktführer für automatische Einzelpunktschmiersysteme
- perma-tec verfügt über das größte Produktportfolio am Markt
- Namhafte Unternehmen vertrauen auf perma Produkte
- Zu allen perma Schmiersystemen erhalten Sie ein praxiserprobtes Zubehörsortiment
- Installation, Montage und die Projektierung an Schmiersystemen erledigt perma-tec vor Ort
- Schulung Ihrer Mitarbeiter



Einsatzbereiche von perma Produkten

Absackungsanlagen

Elektromotoren

Fahrtreppen

Gleitführungen

Gurtstraffer

Kettenantriebe

Lackieranlagen

Linearantriebe

Mühlen / Brecher

Offene Verzahnungen

Pressen

Pumpen

Regalbediengeräte

Silos

Lüfteranlagen

Wälz- und Gleitlager

Sie haben Fragen zu perma Produkten für den Einsatz an Förderbandanlagen?

Besuchen Sie unsere Website oder wenden Sie sich persönlich an uns. Weitere Informationen zu unseren Produkten erhalten Sie außerdem in unserem umfangreichen Katalog, den wir Ihnen gerne zusenden.

perma-tec GmbH & Co. KG

Hammelburger Str. 21
97717 EUERDORF
GERMANY

info@perma-tec.com
www.perma-tec.com