

KOMPAKTZYLINDER

BETEX NSCS Serie, Kurzhubzylinder, Federrückzug, einfachwirkend



10 - 100

Leistung (Tonnen)

38 - 62

Hub mm

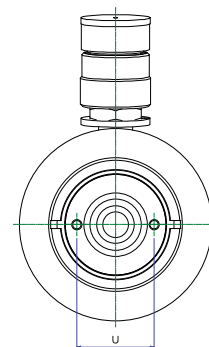
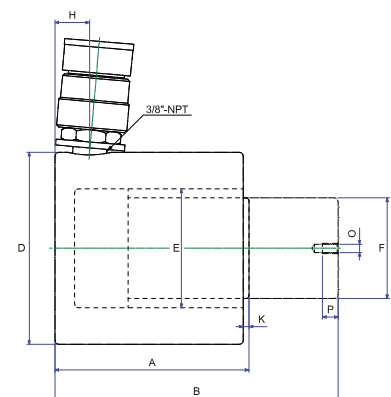
700

Max. Betriebsdruck (bar)

Verwendung in Kombination mit unseren Hydraulikpumpen und Zubehör.

Serie BETEX NSCS

- Alle Zylinder sind einfachwirkend mit Federrückzug.
- Hartverchromte, gehärtete Kolben.
- Zylinderinnenseite ist gewalzt.
- Außenseite sandgestrahlt mit schwarzer Nitrid-Beschichtung.
- Alle Modelle mit weiblicher Kupplung und Staubkappe.



Typ	Leistung Tonnen	Hub mm	Öl -vol. cm ³	Einbauhöhe mm		D mm	E ø mm	F ø mm	H mm	K mm	O ø mm	P ø mm	U mm	Gewicht kg
				A	B									
				Min.	Max.									
NSCS 101	10	38	55,0	88	126	78	42,8	38	17,5	5	M4	8	26	4,1
NSCS 201	20	45	127,0	98	143	97	60	50,8	17,5	3	M5	9	39	5,0
NSCS 302	30	62	274,0	117	179	107	75	63,5	19	3	M5	8	39	6,8
NSCS 502	50	60,5	429,0	122	182	127	95	70	19	2	M5	8	39	10,9
NSCS 1002	100	58	830,0	141,5	199,5	165	135	92	19	1,5	M8	10	55	22,7