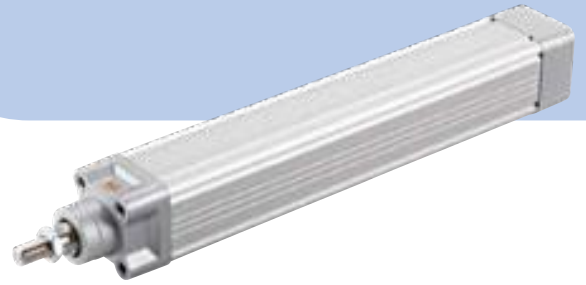


CASM-40

Lineareinheiten

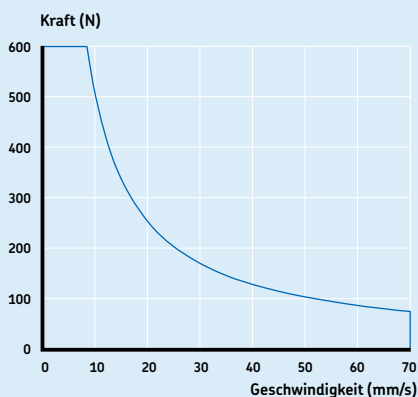


Technische Daten

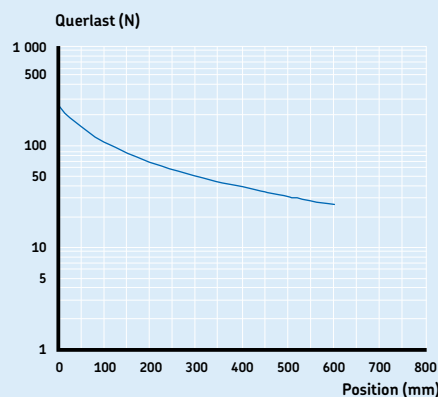
	Einheit	CASM-40-LS	CASM-40-BS	CASM-40-BN
Spindeltyp	–	Gleitspindel	Kugelrollspindel	Kugelrollspindel
Spindeldurchmesser	mm	12,5	12	12,7
Spindelsteigung	mm	2,5	5	12,7
Max. dynamische Kraft	N	600	2 375	1 550
Max. statische Kraft	N	1 500	2 375	2 375
Max. Geschwindigkeit	mm/s	70	300	825
Hub	mm	100 bis 600	100 bis 600	100 bis 600
Max. Eingangsdrehmoment	Nm	1,2	2,9	4
Max. Drehzahl	min ⁻¹	1 680	3 600	3 900
Max. Beschleunigung	m/s ²	1	6	6
Einschaltdauer	%	60	100	100
Lebensdauer L ₁₀	km	100	Siehe Diagramm	Siehe Diagramm
Wiederholgenauigkeit	mm	± 0,07	± 0,01	± 0,01
Umgebungstemperatur	°C	0 bis +50	0 bis +50	0 bis +50
Feuchtigkeit	%	95	95	95
Schutzart	IP	54S	54S	54S

* Die Drehzahl und das Drehmoment des Motors müssen gegebenenfalls limitiert werden

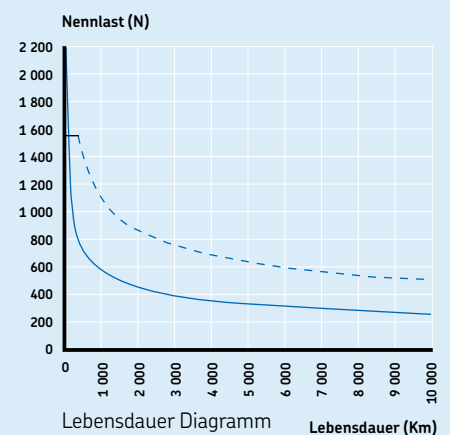
Leistungsdiagramme CASM-40



Geschwindigkeit/Kraft – Diagramm CASM-40-LS
Keine Begrenzung für Kugelumlaufspindeln
(max. Kraft bei max. Geschwindigkeit).



Querlastdiagramm
Die Querlast wirkt rechtwinklig zur
Bewegungsrichtung.



Lebensdauer Diagramm

--- CASM-40-BN
— CASM-40-BS

