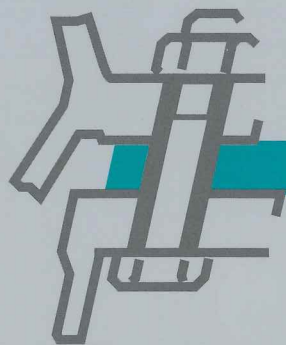


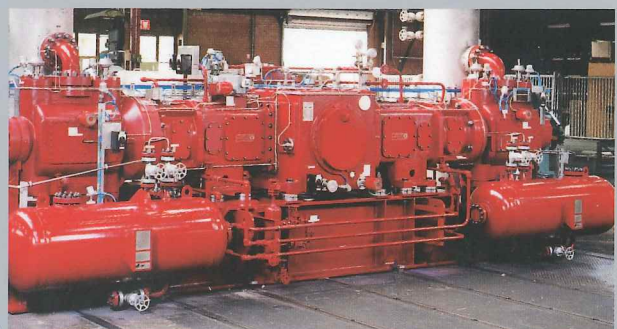
DIE WIRTSCHAFTLICHE LÖSUNG ZUR MASCHINEN- FUNDAMENTIERUNG



VIBRACON® SM

Das Universelle Stahlpassstück

- Vibracon® SM-Elemente sind selbst-horizontierende, höhenverstellbare und wiederverwendbare Passstücke
- Einfache und präzise Aufstellung aller Arten von rotierenden Anlagen auf Grundrahmen, Stahl- und Betonfundamenten
- Schließt Kippfüße von der Aufstellung über die gesamte Lebensdauer der Ausrüstung aus
- Reduziert durch die spezielle Konstruktion die Kosten für Anlagenfundamente bei Erstaufstellung oder Nachrüstung
- Umfangreiche Liste von Zulassungen, Anwendungen und Referenzen



www.vibracon.de