



ihb News 2018Q3 - ICOSORB® Bindevliese zur Aufnahme von Flüssigkeiten

Warum Bindemittel aus Polypropylenfasern ?

Die **Ölbindevliese** bieten folgende Vorteile:

- eine **aussergewöhnliche hohe Aufnahmekapazität (bis zum 25-fachen des Eigengewichts!)**
- je nach Anwendungsgebiet werden **Bindevliese** eingesetzt,
 - ...**die** entweder nur **Öl aufsaugen** (aber kein Wasser),
 - ...oder solche, **die alle Flüssigkeiten aufsaugen, inklusive Chemikalien**



Die Verbrauchs- und Entsorgungskosten sinken:

- dank ihres **leichten Gewichts** sind Bindevliese **schnell einsetzbar**
- sie verursachen **weder Staub** noch **aufwendiges Zusammenkehren**
- im Präventiveinsatz **beugen** sie **Rutschgefahr** vor
- im Gegensatz zu Granulaten ist die **Verbrauchsmenge** immer **kontrollierbar**
- Bindevliese haben einen **guten Brennwert bei deren Entsorgung** und als solche weniger als 0,05 % Ascherückstände entstehen.



Unterschiedliche Eigenschaften...
...für gezielte Anwendung



Anwendungen im Bereich Gewässerschutz

Produkte für Gewässerschutz sind **nicht perforiert**
...und unterscheiden sich hinsichtlich Handhabung wie folgt:

- Tücher:** Behandlung von **kleinen Flächen** auf dem Wasser oder auf dem Boden
- Rollen:** **Praktisch und schnell zu handhaben** um **grössere Flächen** zu **schützen** und zu **reinigen**
- Schlängel:** Flocken in einem Netz oder PP-Hülle
- Kissen:** **Blockieren** und **Auffangen von Leckagen**, bspw. in Kläranlagen; Aufnahme von Öllachen
- Sperren:** Anwendung zur **Vorbeugung, Abgrenzung, Umgrenzung** und **Eindämmung von Verschmutzungen auf Flüssen** und **aller Wasserflächen (in Häfen, Lagunen, Becken, Seen, usw.)**

Anwendungen im Bereich der Industrie

In unserem **Sortiment** für die **Industrie**
sind die **Tücher** und **Rollen perforiert**
für eine **optimale, kostensparende Nutzung**



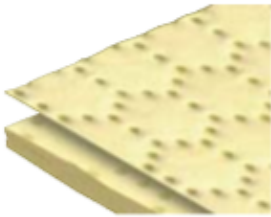


ICOSORB® - Sortiment Bindevliese



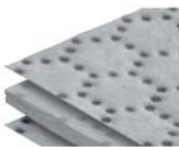
First

Schnelle und maximale Flüssigkeitsaufnahme auf dem Boden und auf der Wasseroberfläche. Die Aufnahme von Flüssigkeiten ist proportional der Dicke des Bindevlieses. Im Sortiment für Gewässerschutz sind die Produkte nicht perforiert. In unserem Sortiment für die Industrie sind die Tücher und Rollen perforiert für eine optimale, kostensparende Nutzung.



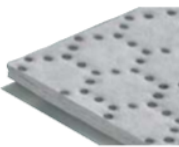
SM

Die Oberseite dieser Produkte ist durch ein Spinnvlies verstärkt, das durch ein Melt-Blown-Verfahren mit heisser Kalandrierung befestigt wurde. Die 100% fusselfreie Oberfläche macht das Produkt reissfest. Anwendung: zum Wischen auf der Arbeitsfläche sowie präventiv zum Auslegen um Maschinen und Fahrzeuge herum.



SMS

doppelseitig verstärkt 100% fusselfrei auf beiden Seiten. Dieses vielfältige Bindevlies schützt Böden, Arbeitsplätze und Arbeitsflächen und ist zum Wischen und für Wartungsarbeiten geeignet.



MF

Dichter und rutschfester Teppich. Die Unterseite ist mit einer dichten Folie beschichtet und schützt so Untergründe vor auslaufenden Flüssigkeiten. Zur Anwendung unter Maschinen oder in Gefahrzonen.



SMF

Dichter und rutschfester Teppich mit verstärkter Oberfläche. Die Unterseite ist mit einer dichten Folie und einer Antirutsch-Beschichtung versehen, sodass Untergründe vor auslaufenden Flüssigkeiten geschützt und die Haftung am Boden verstärkt wird ... Anwendung auf Verkehrswegen im Betrieb



Sprechen Sie uns an:

Sie haben Interesse am ihb-Angebot zu ICOSORB® und wünschen weitere Infos dazu?

Nennen Sie uns einfach Ihre Anschrift und faxen Sie dieses Formular zurück an +41 61 313 24 77...

Name: _____ eMail: _____

Abteilung: _____ Funktion: _____

Firma: _____ www. _____

Strasse: _____ Tel. _____

PLZ/Ort: _____ Fax. _____

...und wir werden uns so bald wie möglich mit Ihnen in Verbindung setzen. Besten Dank!