

## ZYLINDER MIT SICHERUNGSMUTTER

Serie BETEX JLLC, Schwerlastzylinder, Lastrückzug, einfachwirkend



**50 - 1000**

Leistung (Tonnen)

**50 - 300**

Hub mm

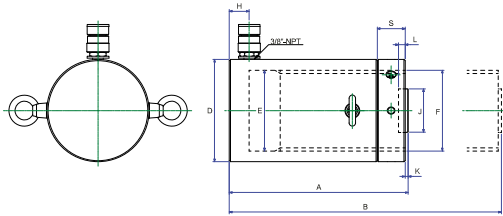
**700**

Max. Betriebsdruck (bar)

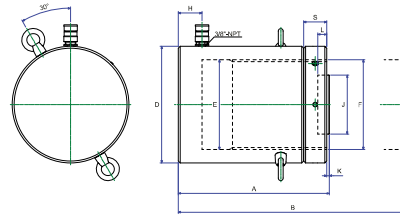
Verwendung in Kombination mit unseren Hydraulikpumpen und Zubehör.

### Serie BETEX JLLC

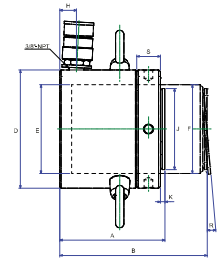
- Alle Zylinder sind einfachwirkend mit Lastrückzug.
- Mit Sicherungsmutter für langfristiges Halten der Last.
- Korrosionsschutz und geringere Reibung durch Chromierung.
- Widersteht ohne Abrieb Querkraft von bis zu 5 % der Nennkapazität.
- Anschlagring für den Schutz des Kolbens vor dem Ausbrechen.
- Austauschbarer, gehärteter und genuteter Sattel als Standard.
- Alle Modelle mit weiblicher Kupplung und Staubkappe.
- Zylinderinnenseiten sind gewalzt, Außenseiten gesandstrahlt mit schwarz-Nitrid-Beschichtung.



**Modell JLLC 50-200T**



**Modell JLLC 300-1000T**



**TSA: optionaler Neigesattel**

Typ	Leistung Tonnen	Hub mm	Öl- vol. cm <sup>3</sup>	Einbauhöhe mm		D ø mm	E ø mm	F mm	H mm	J mm	K mm	L mm	S mm	Gewicht kg	optionaler Neigesattel		
				A	B										J1 mm	K1 mm	Typ
				Min.	Max.												
JLLC 502	50	50	354,5	164	214	125	95	Tr95x4	20	70	4	13	35	15	70	24	TSA-100
JLLC 506	50	150	1063,5	264	414	125	95	Tr95x4	20	70	4	13	35	25	70	24	TSA-100
JLLC 5010	50	250	1772,5	364	614	125	95	Tr95x4	20	70	4	13	35	35	70	24	TSA-100
JLLC 1002	100	50	665	187	237	165	130	Tr130x4	32	70	4	13	45	30	70	24	TSA-100
JLLC 1006	100	150	1995	287	437	165	130	Tr130x4	32	70	4	13	45	48	70	24	TSA-100
JLLC 10010	100	250	3325	387	637	165	130	Tr130x4	32	70	4	13	45	64	70	24	TSA-100
JLLC 1502	150	50	1005	209	259	205	160	Tr160x6	49	125	4	25	45	53	125	20	TSA-200
JLLC1506	150	150	3015	309	459	205	160	Tr160x6	49	125	4	25	45	78	125	20	TSA-200
JLLC 15012	150	300	6030	459	759	205	160	Tr160x6	49	125	4	25	45	117	125	20	TSA-200
JLLC 2002	200	50	1345	243	293	235	185	Tr185x6	52	125	4	25	50	83	125	20	TSA-200
JLLC 2006	200	150	4035	343	493	235	185	Tr185x6	52	125	4	25	50	117	125	20	TSA-200
JLLC 20012	200	300	8070	493	793	235	185	Tr185x6	52	125	4	25	50	170	125	20	TSA-200
JLLC 3002	300	50	2167,5	295	345	305	235	Tr235x6	62	160	5	25	60	173	195	75	TSA-300
JLLC 3006	300	150	6502,5	395	545	305	235	Tr235x6	62	160	5	25	60	233	195	75	TSA-300
JLLC 30012	300	300	13005	545	845	305	235	Tr235x6	62	160	5	25	60	323	195	75	TSA-300
JLLC 4002	400	50	2755	335	385	355	265	Tr265x6	76	160	5	25	70	250	225	85	TSA-400
JLLC 4006	400	150	8265	435	585	355	265	Tr265x6	76	160	5	25	70	327	225	85	TSA-400
JLLC 40012	400	300	16530	585	885	355	265	Tr265x6	76	160	5	25	70	441	225	85	TSA-400
JLLC 5002	500	50	3532,5	375	425	395	300	Tr300x6	81	180	5	25	80	367	250	90	TSA-500
JLLC 5006	500	150	10597,5	475	625	395	300	Tr300x6	81	180	5	25	80	466	250	90	TSA-500
JLLC 50012	500	300	21195	625	925	395	300	Tr300x6	81	180	5	25	80	617	250	90	TSA-500
JLLC 6002	600	50	4274	395	445	425	330	Tr330x6	89	195	5	25	85	446	275	95	TSA-600
JLLC 6006	600	150	12823	495	645	425	330	Tr330x6	89	195	5	25	85	562	275	95	TSA-600
JLLC 60012	600	300	25646	645	945	425	330	Tr330x6	89	195	5	25	85	737	275	95	TSA-600
JLLC 8002	800	50	5970	455	505	505	390	Tr390x6	105	225	5	25	100	709	320	120	TSA-800
JLLC 8006	800	150	17910	555	705	505	390	Tr390x6	105	225	5	25	100	870	320	120	TSA-800
JLLC 80012	800	300	35820	705	1005	505	390	Tr390x6	105	225	5	25	100	1110	320	120	TSA-800
JLLC 10002	1000	50	7257	495	545	555	430	Tr430x6	108	250	5	25	110	949	360	135	TSA-1000
JLLC 10006	1000	150	21772	595	745	555	430	Tr430x6	108	250	5	25	110	1141	360	135	TSA-1000
JLLC 100012	1000	300	43544	745	1045	555	430	Tr430x6	108	250	5	25	110	1430	360	135	TSA-1000

# ZYLINDER MIT SICHERUNGSMUTTER

Serie BETEX JLPC, Schwerlastzylinder, Lastrückzug, kompakt, einfachwirkend



**60 - 520**

Leistung (Tonnen)

**45 - 50**

Hub mm

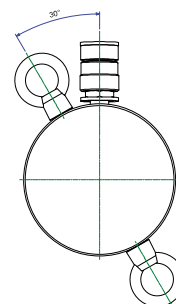
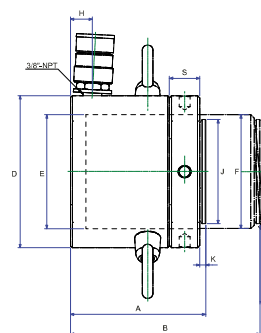
**700**

Max. Betriebsdruck (bar)

Verwendung in Kombination mit unseren Hydraulikpumpen und Zubehör.

## Serie BETEX JLPC

- Alle Zylinder sind einfachwirkend mit Lastrückzug.
- Sehr kleine Bauhöhe für Einsatz bei beengten Platzverhältnissen.
- Mit Sicherungsmutter für langfristiges Halten der Last.
- Korrosionsschutz und geringere Reibung durch Chromierung.
- Widersteht ohne Abrieb Querkraft von bis zu 3% der Nennkapazität.
- Überlauf arbeitet als Hubbegrenzer.
- Alle Modelle mit weiblicher Kupplung und Staubkappe.
- Zylinderinnenseiten sind gewalzt, Außenseiten gesandstrahlt mit schwarz-Nitrid-Beschichtung.



Typ	Leistung Tonnen	Hub mm	Öl-vol. cm <sup>3</sup>	Einbauhöhe mm		D mm	E ø mm	F ø mm	H mm	J ø mm	K mm	R mm	S mm	Gewicht kg
				A	B									
JLPC 602	60	50	433	Min. 124	Max. 174	140	105	Tr105x4	20	96	5	5°	28	15
JLPC 1002	100	50	715	137	187	175	135	Tr135x6	21	126	8	5°	31	26
JLPC 1502	150	45	963	148	193	220	165	Tr165x6	27	150	9	5°	40	44
JLPC 2002	200	45	1273,5	155	200	245	190	Tr190x6	30	180	10	5°	43	57
JLPC 2502	250	45	1633	159	204	275	215	Tr215x6	32	200	11	5°	44	74
JLPC 4002	400	45	2574	178	223	350	270	Tr270x6	39	250	11	5°	55	134
JLPC 5002	520	45	3179	192	237	400	300	Tr300x6	48	285	10	5°	62	189