

STANDARDZYLINDER

BETEX NSSS Serie, Federrückzug, einfachwirkend



4,5 - 100

Leistung (Tonnen)

25,4 - 406

Hub mm

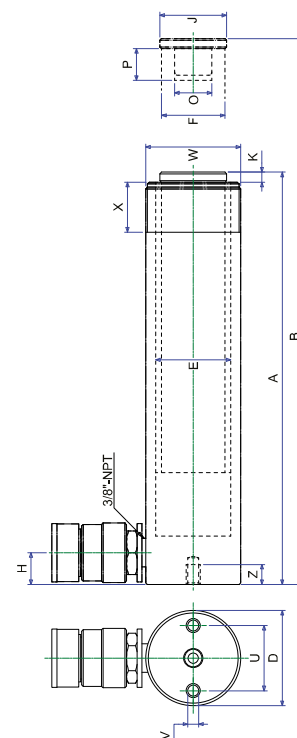
700

Max. Betriebsdruck (bar)

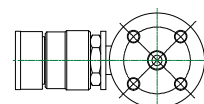
Verwendung in Kombination mit unseren Hydraulikpumpen und Zubehör.

Serie BETEX NSSS

- Alle Zylinder sind einfachwirkend mit Federrückzug.
- Hartverchromte, gehärtete Kolben.
- Zylinderinnenseite ist gewalzt.
- Außenseite sandgestrahlt mit schwarzer Nitrid-Beschichtung.
- Alle Modelle mit weiblicher Kupplung und Staubkappe.



NSSS 51 - NSSS 7513



NSSS 1006 - NSSS 10010

Typ	Leistung Tonnen	Hub mm	Öl- vol. cm ²	Einbauhöhe mm		D mm	E ø mm	F ø mm	H mm	J mm	K mm	O ø un	P mm	U mm	V ø unc	W ø unc	X mm	Z mm	Gewicht kg
				A	B														
				Min.	Max.														
NSSS 51	4,5	26	17	110	136	38	28,6	25,4	19	25	6	3/4"-16	14	25	1/4"-20	1 1/2"-16	28	14	1
NSSS 53	5	76	54	165	241	38	30	25,4	19	25	6	3/4"-16	14	25	1/4"-20	1 1/2"-16	28	14	1,5
NSSS 55	5	127	90	216	343	38	30	25,4	19	25	6	3/4"-16	14	25	1/4"-20	1 1/2"-16	28	14	1,9
NSSS 57	5	183	129	273	456	38	30	25,4	19	25	6	3/4"-16	16	25	1/4"-20	1 1/2"-16	28	14	2,4
NSSS 59	5	232	164	324	556	38	30	25,4	19	25	6	3/4"-16	16	25	1/4"-20	1 1/2"-16	28	14	2,8
NSSS 101	10	25,4	36,5	90	115,4	57	42,8	38	19	-	-	#10-24	6,5	39	5/16"-18	2 1/4"-14	30	13	1,8
NSSS 102	10	51	73	121	172	57	42,8	38	19	40	6	1"-8	19	39	5/16"-18	2 1/4"-14	30	13	2,3
NSSS 104	10	101	145	171	272	57	42,8	38	19	40	6	1"-8	19	39	5/16"-18	2 1/4"-14	30	13	3,3
NSSS 106	10	152,5	242	247	399,5	57	45	38	19	40	6	1"-8	19	39	5/16"-18	2 1/4"-14	30	13	4,4
NSSS 108	10	203,5	323	298	501,5	57	45	38	19	40	6	1"-8	19	39	5/16"-18	2 1/4"-14	30	13	5,4
NSSS 1010	10	255,5	406	350	605,5	57	45	38	19	40	6	1"-8	19	39	5/16"-18	2 1/4"-14	30	13	6,4
NSSS 1012	10	305,5	486	400	705,5	57	45	38	19	40	6	1"-8	19	39	5/16"-18	2 1/4"-14	30	13	6,8
NSSS 1014	10	356,5	567	451	807,5	57	45	38	19	40	6	1"-8	19	39	5/16"-18	2 1/4"-14	30	13	8,2
NSSS 151	15	26,5	63	124	150,5	73	55	40	19	38	9,6	1"-8	25,4	47,7	3/8"-16	2 3/4"-16	30	13	3,3
NSSS 152	15	52,5	125	149,6	202,1	73	55	40	19	38	9,6	1"-8	25,4	47,7	3/8"-16	2 3/4"-16	30	13	4,1
NSSS 154	15	102,5	243	200	302,5	73	55	40	19	38	9,6	1"-8	25,4	47,7	3/8"-16	2 3/4"-16	30	13	5,0
NSSS 156	15	153	363	271,6	424,6	73	55	40	25	38	9,6	1"-8	25,4	47,7	3/8"-16	2 3/4"-16	30	13	6,8
NSSS 158	15	203,5	483	322	525,5	73	55	40	25	38	9,6	1"-8	25,4	47,7	3/8"-16	2 3/4"-16	30	13	8,2
NSSS 1510	15	254,5	604	373	627,5	73	55	40	25	38	9,6	1"-8	25,4	47,7	3/8"-16	2 3/4"-16	30	13	9,5
NSSS 1512	15	305	724	424	729	73	55	40	25	38	9,6	1"-8	25,4	47,7	3/8"-16	2 3/4"-16	30	13	10,9
NSSS 1514	15	355,7	845	474,6	830,3	73	55	40	25	38	9,6	1"-8	25,4	47,7	3/8"-16	2 3/4"-16	30	13	11,8
NSSS 1516	15	406	824	523	929	73	55	40	25	38	9,6	1"-8	25,4	47,7	3/8"-16	2 3/4"-16	30	13	12,8
NSSS 251	25	25,5	98	139,5	165	88	70	55	25	50	10,5	1 1/2"-16	25,4	58	1/2"-13	3 5/16"-12	50	19	5,9
NSSS 252	25	51	196	165	216	88	70	55	25	50	10,5	1 1/2"-16	25,4	58	1/2"-13	3 5/16"-12	50	19	6,4
NSSS 254	25	102	392	216	318	88	70	55	25	50	10,5	1 1/2"-16	25,4	58	1/2"-13	3 5/16"-12	50	19	8,2
NSSS 256	25	158,5	610	273	431,5	88	70	55	25	50	10,5	1 1/2"-16	25,4	58	1/2"-13	3 5/16"-12	50	19	10
NSSS 258	25	209,5	806	324	533,5	88	70	55	25	50	10,5	1 1/2"-16	25,4	58	1/2"-13	3 5/16"-12	50	19	12,2
NSSS 2510	25	260,5	1002	375	636,5	88	70	55	25	50	10,5	1 1/2"-16	25,4	58	1/2"-13	3 5/16"-12	50	19	14,1
NSSS 2512	25	311	1196	425,5	736,5	88	70	55	25	50	10,5	1 1/2"-16	25,4	58	1/2"-13	3 5/16"-12	50	19	16,3
NSSS 2514	25	361,5	1390,5	476	837,5	88	70	55	25	50	10,5	1 1/2"-16	25,4	58	1/2"-13	3 5/16"-12	50	19	17,7
NSSS 308	30	209,5	925	387,5	597	103	75	60	57	50	10,5	1 1/2"-16	25,4	-	-	4"-12	50	-	18,1
NSSS 502	50	51	361	177	228	127	95	80	33	70	3	-	-	95	1/2"-13	5"-12	55	19	15
NSSS 504	50	101,5	719	229	330,5	127	95	80	33	70	3	-	-	95	1/2"-13	5"-12	55	19	19,1
NSSS 506	50	157,5	1116	283	440,5	127	95	80	33	70	3	-	-	95	1/2"-13	5"-12	55	19	23,1
NSSS 508	50	203	1446	349	552	127	95	80	33	70	3	-	-	95	1/2"-13	5"-12	55	19	27,1
NSSS 5010	50	260	1853	385	645	127	95	80	33	70	3	-	-	95	1/2"-13	5"-12	55	19	30,4
NSSS 5013	50	335,5	2377	461	796,5	127	95	80	33	70	3	-	-	95	1/2"-13	5"-12	55	19	37,6
NSSS 756	75	155	1752	285	440	152	120	95	30	70	3	-	-	-	-	5 3/4"-12	45	-	29,5
NSSS 7513	75	333,5	3770	491	824,5	152	120	95	30	70	3	-	-	-	-	5 3/4"-12	45	-	59
NSSS 1006	100	170	2432	358	825	177	135	105	40	70	3	-	-	139	3/4"-10	6 7/8"-12	45	25	59
NSSS 10010	100	260	3720	448	708	177	135	105	40	70	3	-	-	139	3/4"-10	6 7/8"-12	45	25	72,6