

DOPPELTWIRKENDE ZYLINDER

Serie BETEX NDAC



10 - 100
Leistung (Tonnen)

150 - 470
Hub mm

700
Max. Betriebsdruck (bar)

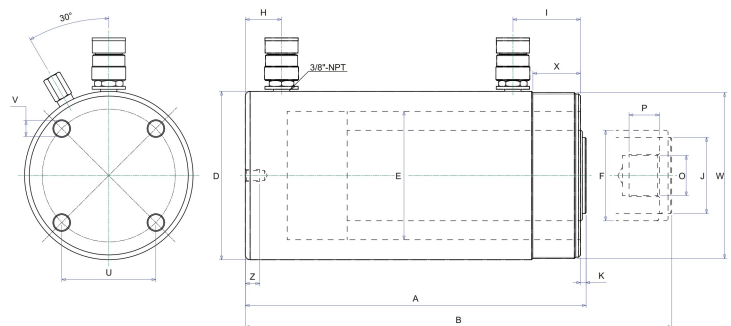
Verwendung in Kombination mit unseren Hydraulikpumpen und Zubehör.

Serie BETEX NDAC

- Alle Zylinder sind doppelwirkend.
- Hartverchromte, gehärtete Kolben.
- Zylinderinnenseite ist gewalzt.
- Außenseite sandgestrahlt mit schwarzer Nitrid-Beschichtung.
- Alle Modelle mit weiblicher Kupplung und Staubkappe.
- Besonders geeignet für Baustellen, Schiffswerften, Versorgungsbetriebe, Bergbau und Wartungswerkstätten.



Druckentlastungsventil



Typ	Leistung Tonnen		Hub mm	Öl -vol. cm ³		Einbauhöhe mm		D ø mm	E ø mm	F ø mm	H mm	I mm	J ø mm	K mm	O ø mm	P mm	U mm	V ø mm	Z mm	W ø mm	X mm	Gewicht kg
	Druck	Zug		Druck	Zug	Min.	Max.															
NDAC 1010	10	4	251	399	144	408	659	78	45	36	36,5	55	40	8	1"-8	25,4	-	-	-	2 1/4"-14	27	13
NDAC 1012	10	4	301	478	172	458	759	78	45	36	36,5	55	40	8	1"-8	25,4	-	-	-	2 1/4"-14	27	15
NDAC 2512	25	10	305	1175	450	476,5	781,5	103	70	55	25	75	50	11,5	1 1/2"-16	25	69,85	1/2"-13	19	4"-12	40	29
NDAC 308	30	14	209	923	426	387	596	103	75	55	25	75	50	12	1 1/2"-16	25,4	-	-	-	4"-12	50	20
NDAC 3014	30	14	368	1625	751	547	915	103	75	55	25	75	50	12	1 1/2"-16	25,4	-	-	-	4"-12	50	29
NDAC 506	50	14	150	1062	309	331	481	127	95	80	30	70	70	5	1"-12	25,4	-	-	-	5"-12	50	29
NDAC 5013	50	14	330	2338	680	511	841	127	95	80	30	70	70	5	1"-12	25,4	-	-	-	5"-12	50	43
NDAC 5018	50	41	470	3330	968	675	1145	127	95	80	52	70	70	5	1"-12	25,4	88,9	3/8"-11	22	5"-12	50	59
NDAC 756	75	29,5	155	1752	654	348	503	152	120	95	30	75	70	5	1"-12	38	114,3	3/4"-10	22	5 3/4"-12	45	40
NDAC 7513	75	29,5	333	3764	1405	526	859	152	120	95	30	75	70	5	1"-12	38	114,3	3/4"-10	22	5 3/4"-12	45	58
NDAC 1006	100	43	160	2289	1155	358	518	177	135	95	38	71	80	5	1 3/4"-12	35	139,7	3/4"-10	25	6 7/8"-12	50	59
NDAC 10013	100	43	330	4721	2383	528	858	177	135	95	38	71	80	5	1 3/4"-12	35	139,7	3/4"-10	25	6 7/8"-12	50	83

DOPPELTWIRKENDE ZYLINDER

Serie BETEX NDAH, hohl



30 - 100
Leistung (Tonnen)

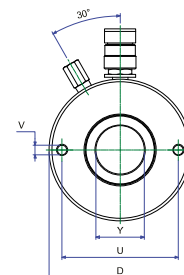
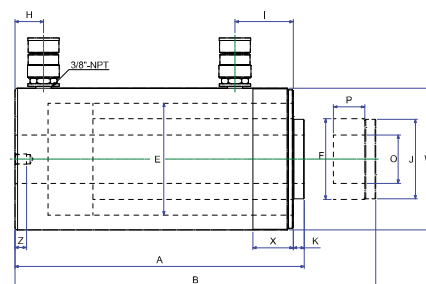
76 - 257
Hub mm

700
Max. Betriebsdruck (bar)

Verwendung in Kombination mit unseren Hydraulikpumpen und Zubehör.

Serie BETEX NDAH

- Alle Zylinder sind doppelwirkend und hohl.
- Hartverchromte, gehärtete Kolben.
- Zylinderinnenseite ist gewalzt.
- Außenseite sandgestrahlt mit schwarzer Nitrid-Beschichtung.
- Alle Modelle mit weiblicher Kupplung und Staubkappe.
- Besonders geeignet für Baustellen, Schiffswerften, Versorgungsbetriebe, Bergbau und Wartungswerkstätten.



Zylinderbohrung

Typ	Leistung Tonnen		Hub mm	Ölvolumen cm ³		Einbauhöhe mm		D ø mm	E ø mm	F ø mm	H mm	I mm	J ø mm	K mm	O ø mm	P mm	U mm	V ø mm	Z mm	W ø mm	X mm	Y ø mm	Gewicht kg
	Druck	Zug		Druck	Zug	Min.	Max.																
NDAH 307	30	21	178	849	541	330	508	117	90	65	21,5	60,5	59,5	0,5	1 1/8"-16	25	92	3/8"-16	14	4 1/2"-12	42	34	22
NDAH 3010	30	21	257	1226	782	431	688	117	90	65	21,5	60,5	59,5	10	1 1/8"-16	25	92	3/8"-16	14	4 1/2"-12	42	34	27
NDAH 603	60	41	89	797	526	247,5	336,5	158,6	125	90	32	65	89	12,5	2 3/4"-16	25	130	1/2"-13	14	6 1/4"-12	50	54	28
NDAH 606	60	41	165	1477	975	323,5	488,5	158,6	125	90	32	65	89	12,5	2 3/4"-16	25	130	1/2"-13	14	6 1/4"-12	50	54	35
NDAH 6010	60	41	257	2300	1518	437,5	694,5	158,6	125	90	32	65	89	12,5	2 3/4"-16	25	130	1/2"-13	14	6 1/4"-12	50	54	45
NDAH 1003	100	64	76	1086	692	254	330	213	165	125	38	82	125	12	4"-16	30	178	5/8"-11	19	8 3/8"-12	60	79	52
NDAH 1006	100	64	152	2172	1384	325	477	213	165	125	38	82	125	12	4"-16	30	178	5/8"-11	19	8 3/8"-12	60	79	65
NDAH 10010	100	64	256	3656	2331	462	718	213	165	125	38	82	125	12	4"-16	30	178	5/8"-11	19	8 3/8"-12	60	79	88